



BELASTINGEN VANUIT EEN ECONOMISCHE INVALSHOEK

Dr. Ruud van den Dool

18 september 2023

BELASTINGEN VANUIT EEN ECONOMISCHE INVALSHOEK



Waar wil de
Commissie heen?

BELASTINGEN VANUIT EEN ECONOMISCHE INVALSHOEK

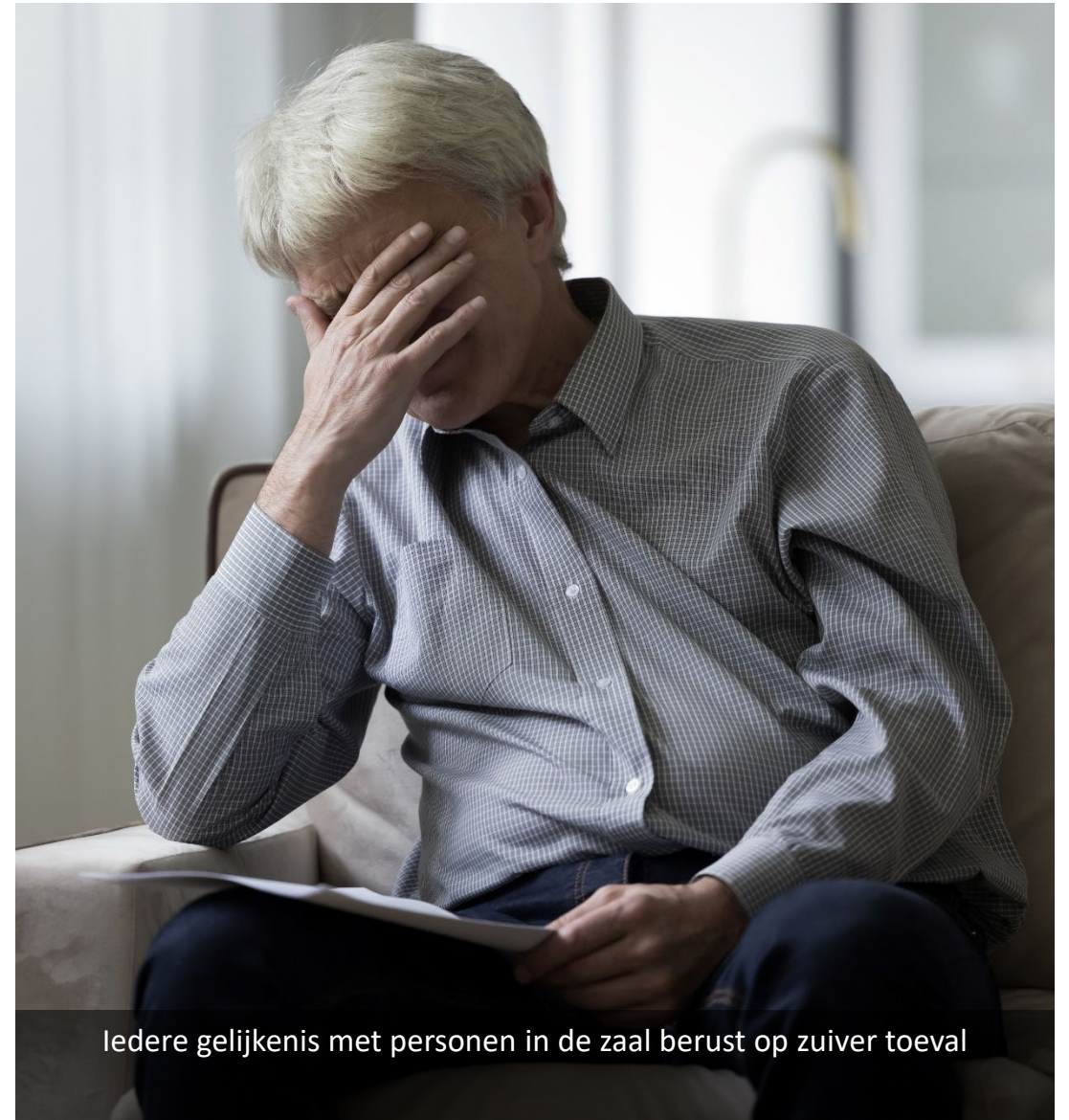


Bijvoorbeeld:

- Een duale IB
- Arbeidsinkomen van werknemer, ondernemer en dga in box 1 belast
- Afschaffen ondernemersfaciliteiten
- Kapitaalinkomen in afzonderlijke box waarin box 2 en box 3 worden samengevoegd
- Tarief?
- Behandeling EV vs VV?

WELVAARTSWINST DOOR MEER ARBEIDSAANBOD

- Enkele choquerende conclusies:
 - Oudere werknemers zijn ondoelmatig omdat ze te weinig werken
 - Mannen in het bijzonder moeten hoger worden belast
 - Hoogopgeleide en hoogbeloonde mensen verrichten ondoelmatig werk (juristen etc.).

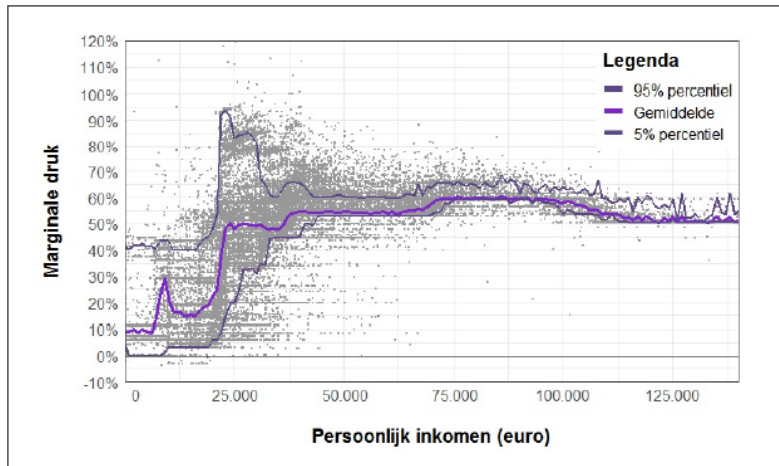


Iedere gelijkenis met personen in de zaal berust op zuiver toeval

VAN WERKELIJK VIA PUNTENWOLK NAAR OPTIMAAL?

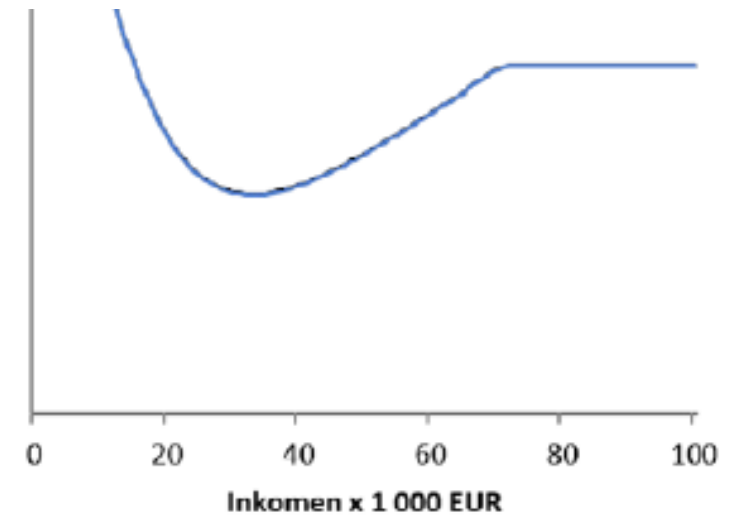
“Eens gegeven blijft gegeven”

Fig. 3.4 Gemiddelde marginale druk en 5- en 95-percentielen in 2021



Bron: 'Marginale druk en het randje van de mogelijkheden' Kamerstukken II 2019/20, 36302, 9, bijl.

Figuur 31: Puntenwolk van de inkomenseffecten



ENKELE VRAGEN EN SUGGESTIES

- 1) Belastingheffing van het gezin | Lager belasten tweede inkomen
- 2) Consumptiebelasting vs Inkomstenbelasting | Duale IB
- 3) VAB | VWB | Lock-in effect | Mening box 3?
- 4) Forfaitair rendement box 2
- 5) Eigen woning | pensioensparen | Oversparen
- 6) Pijler 1 | 2 | 3 | Wordt voldoende rekening gehouden met fiscale beperkingen die zijn doorgevoerd?
- 7) Schenk- en erfbelasting | BOR
- 8) Tarief(differentiatie)?



STELLINGEN

SCHAF ONDERNEMINGSFACILITEITEN AF

INTEGREER BOX 2 EN BOX 3

BELAST KAPITAALINKOMEN EN ARBEIDSINKOMEN SEPARAAT