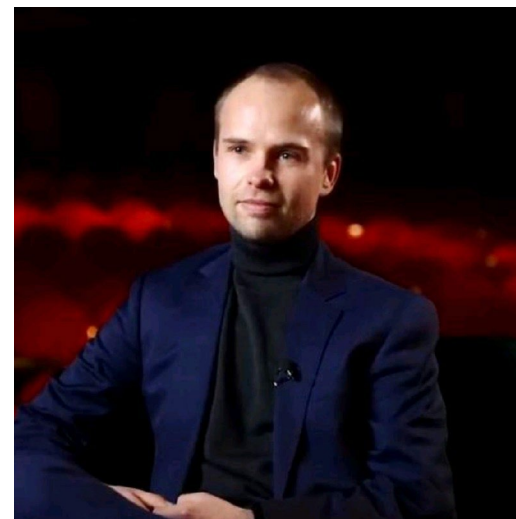




**BELASTINGEN VANUIT EEN ECONOMISCHE  
INVALSHOEK  
(RAPPORT VAN DE COMMISSIE ECONOMIE EN  
BELASTINGEN)**



**18 September 2023**

# INHOUD

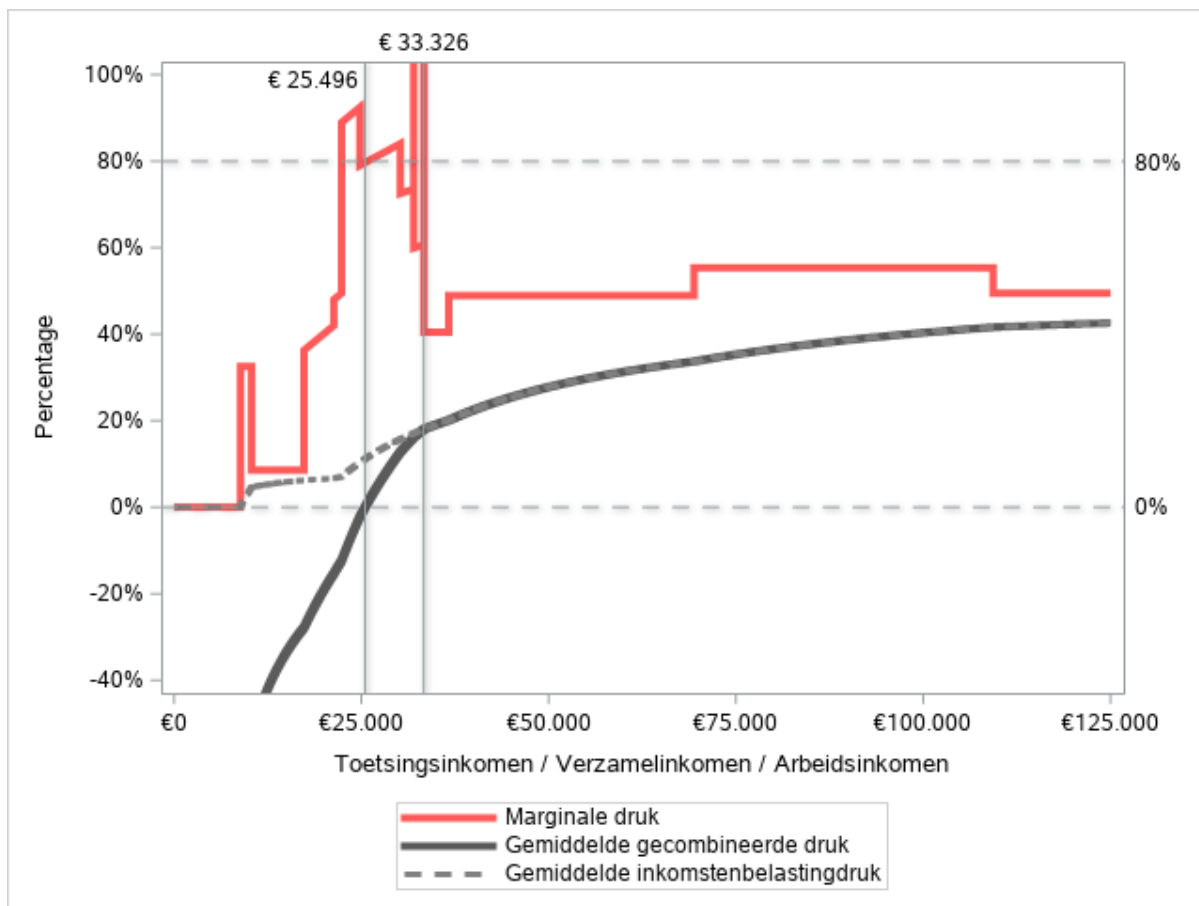
- Inleiding
- Het arbeidsinkomen: inkomstenbelasting en toeslagen
- Belastingen op arbeidsinkomen: lessen uit de optimale belastingleer
- Belastingen op kapitaalinkomens van huishoudens
- Belastingen op kapitaalinkomens van ondernemingen
- Indirecte belastingen



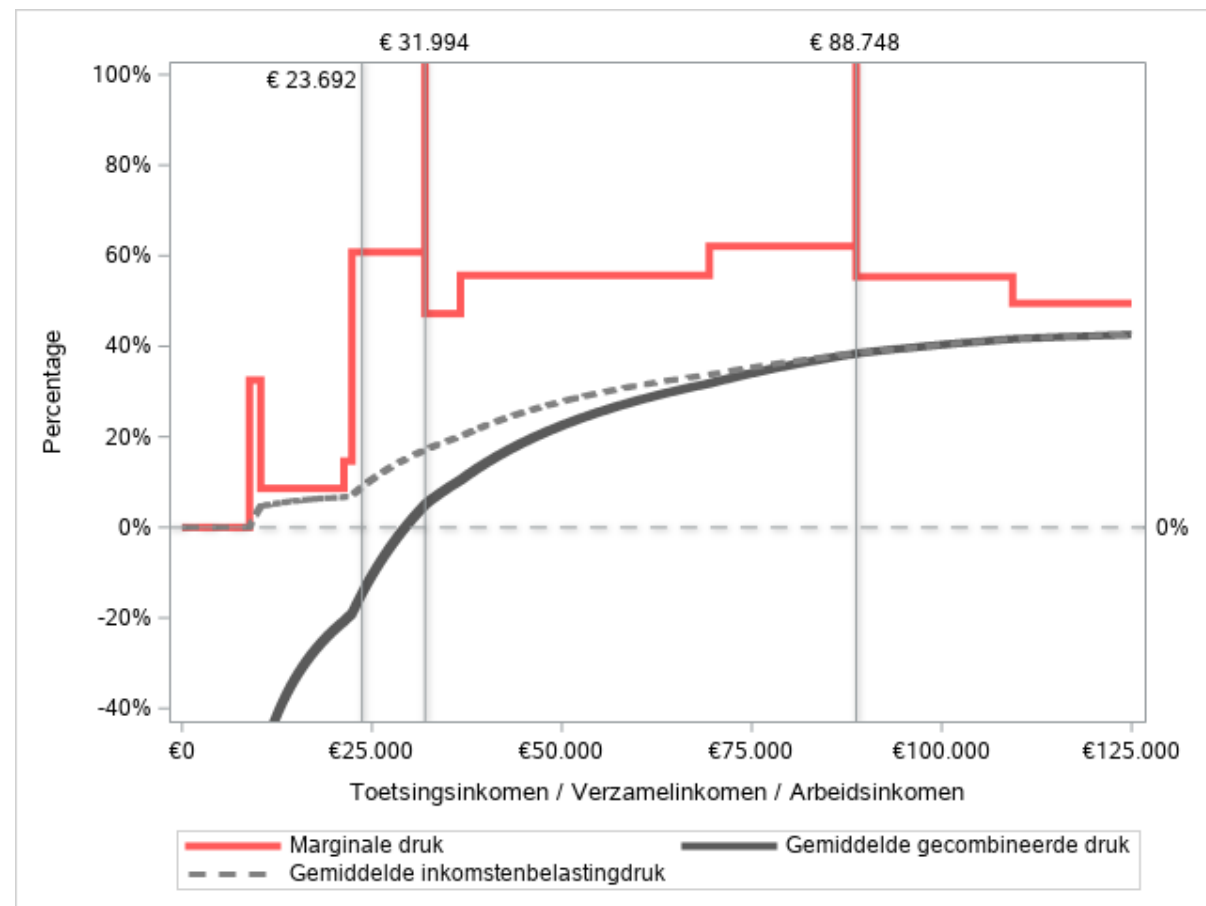
# INKOMSTENBELASTING EN TOESLAGEN

- De inkomstenbelasting is alleen (Benthams) progressief als ook de IACK meegenomen wordt.
- De heffingsstructuur wordt steeds complexer als meer heffingskortingen worden afgebouwd.
- Daarnaast is het toptarief in de inkomstenbelasting gelijk aan het toptarief in de schijven plus de afbouw van de arbeidskorting.
- Zie ook [animatie](#)

# INKOMSTENBELASTING EN TOESLAGEN 2022



IB met zorg- en huurtoeslag



IB met zorgtoeslag en kgb

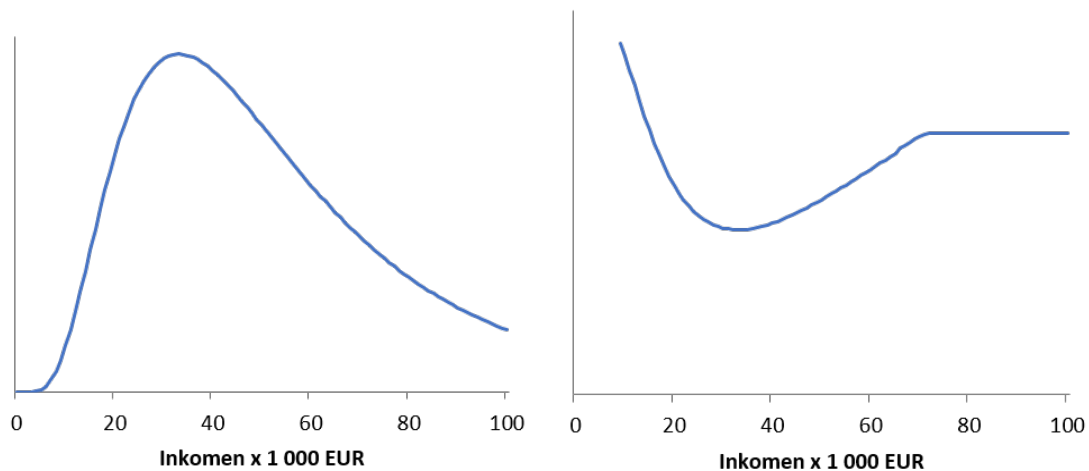


# INKOMSTENBELASTING EN TOESLAGEN (2)

- De uiteindelijke verdeling van de lastendruk is sterk situatieafhankelijk. Dat heeft ook implicaties voor economisch onderzoek, bijvoorbeeld als gedragseffecten worden gemeten.
- In ons belastingstelsel staat tegenover een hogere marginale druk ook een lagere gemiddelde druk. Tegelijkertijd wordt de hoge marginale druk juist veroorzaakt doordat inkomensafhankelijke regelingen bij vergelijkbare inkomensgrenzen beginnen af te bouwen.

# OPTIMALE BELASTINGEN OP ARBEIDSINKOMEN

- Optimale marginale druk invers gerelateerd aan concentratie van inkomens
  - Hogere inkomensconcentratie betekent grotere verstoringen



*Figuur 3.2 Het linker paneel geeft, op basis van fictieve data, een typische weergave van de inkomensconcentratie als functie van inkomen; het rechter paneel geeft een schematische weergave van de U-vorm in optimale marginale tarieven.*

- Optimale marginale druk U-vormig in inkomen
- Hoge marginale druk voor lage inkomens optimaal, met name bij sterke voorkeuren voor herverdeling



# OPTIMALE BELASTINGEN OP ARBEIDSINKOMEN (2)

- Daadwerkelijke marginale druk: relatief lage marginale druk aan onderkant, relatief hoge marginale druk voor middengroepen
    - Moet precies andersom zijn!
  - Middengroepen profiteren ook sterk mee van inkomensafhankelijke regelingen doordat deze slechts zeer langzaam worden afgebouwd.
- Herverdeling naar middengroepen tegen hoge verstoringen



# OPTIMAAL BELEID VOOR ARBEIDSINKOMEN

- Beleidsopties heffingskortingen: maak AHK en AK verzilverbaar en bouw ze veel sneller af
  - Beleidsopties toeslagen: bundeling van toeslagen in één toeslag met inkomens- en vermogenstoets, snelle afbouw met inkomen; heroverweeg conditionaliteit op huur, kinderopvang
- 
- Maakt toeslagen meer universeel
  - Hoge marginale druk bij afbouw, maar minder verstorend dan huidige stelsel





# BELASTINGEN OP KAPITAALINKOMEN

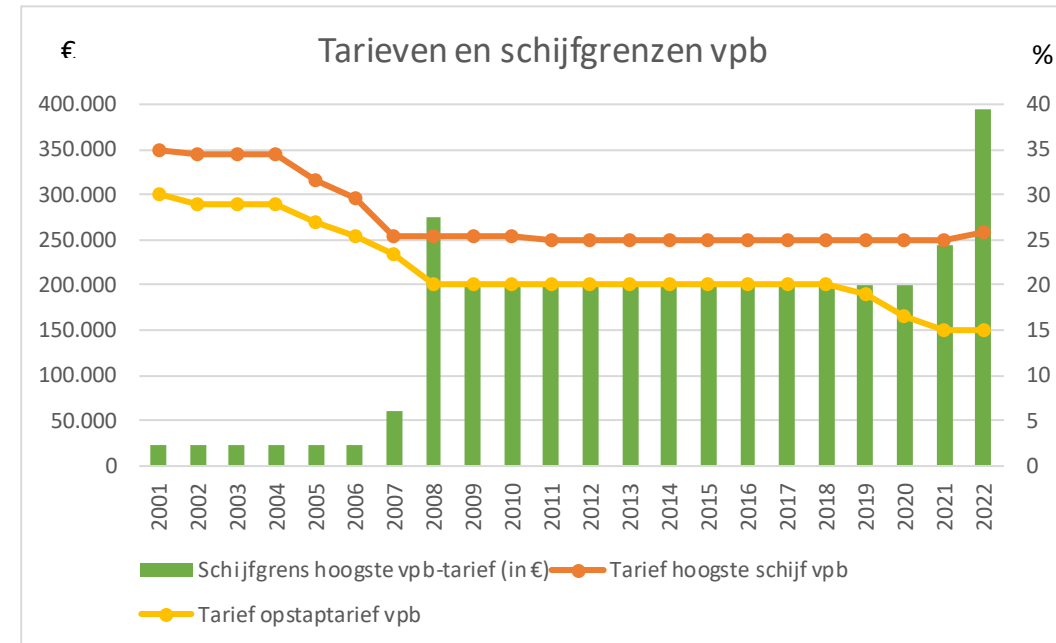
- Te motiveren door doelmatigheids- en rechtsvaardigheidsargumenten
- Verschillende vormen van kapitaalinkomen zoveel mogelijk gelijk belasten
- Niet forfaitair, maar echt rendement
- Alle vormen van kapitaalinkomen belasten
- Vermogen zelf in principe niet belasten, tenzij ....
  - vermogensinkomsten niet of onvoldoende belast kan worden
  - topvermogens “te hoog” worden

# BELASTINGEN OP KAPITAALINKOMEN: AANBEVELINGEN

- Waarde van het eigen huis belasten, al dan niet met vrijstelling
- Overtollig vermogen in ondernemingen belasten
- Aanwasbelasting, maar vermogenswinstbelasting voor onroerend goed
- Pensioenuitkering wel belasten, vooral vanwege neutraliteit
  - Pensioensparen wordt te veel gestimuleerd
- Mogelijke vermogensbelasting voor de top
- Grote erfenissen en schenkingen belasten

# BELASTEN KAPITAALINKOMEN ONDERNEMINGEN

- Door grondslagverbreding en tariefsverlaging bewoog VpB laatste decennia weg van (economisch efficiënte) overwinstheffing
- Versturende effecten opstaptarief VpB waarschijnlijk nu beperkter door verhoging opstaptarief en verlaging ondergrens hoogste tarief in 2023
- Belastingheffing onderneming in IB versus VpB niet in evenwicht, verstoort rechtsvormkeuze
- Fiscale *debt bias* kent reële economische kosten



# BELASTEN KAPITAALINKOMEN ONDERNEMINGEN (2)

- Effecten dividendbelasting op Nederlandse economie lijken beperkt
- Effecten van bestrijding belastingontwijking worden steeds meer zichtbaar, monitoring nodig
- O.a. conditionele bronheffing op rente/royalty's lijkt geldstromen via NL te verminderen



# INDIRECTE BELASTINGEN = BELASTING OP CONSUMPTIE

## Indirecte belastingen of inkomstenbelasting

- Vlaktaks op inkomen
- Geen aanpassing aan persoonlijke omstandigheden
- Dus voorkeur inkomstenbelasting



## Toch maar indirecte belastingen

- Inkomen dat niet wordt belast door inkomstenbelasting
- Negatieve externaliteiten en internaliteiten

# BTW – VRIJSTELLINGEN/VERLAAGDE TARIEVEN

- Vrijstellingen en verlaagde tarieven - 11% effectieve tarief
- Beleidstekort – 49%
- Effectiviteit vrijstellingen en verlaagde tarief?
- Doelmatig?



18 September 2023

# BELASTINGEN OP ONGEZONDE VOEDING EN GENOT

- Inprijzen externe kosten (Pigou)
- Soevereiniteit van consumenten versus beïnvloeding van gedrag
- Doeltreffendheid hangt af van (o.a.)
  - prijselasticiteit
  - doorbelasten en marktomstandigheden
  - shoppen over de grens



# DIT IS SLECHTS EEN SNAPSHOT

Er is nog veel meer.....

**Belastingen vanuit een economische invalshoek**